

E-portfolio



作品集

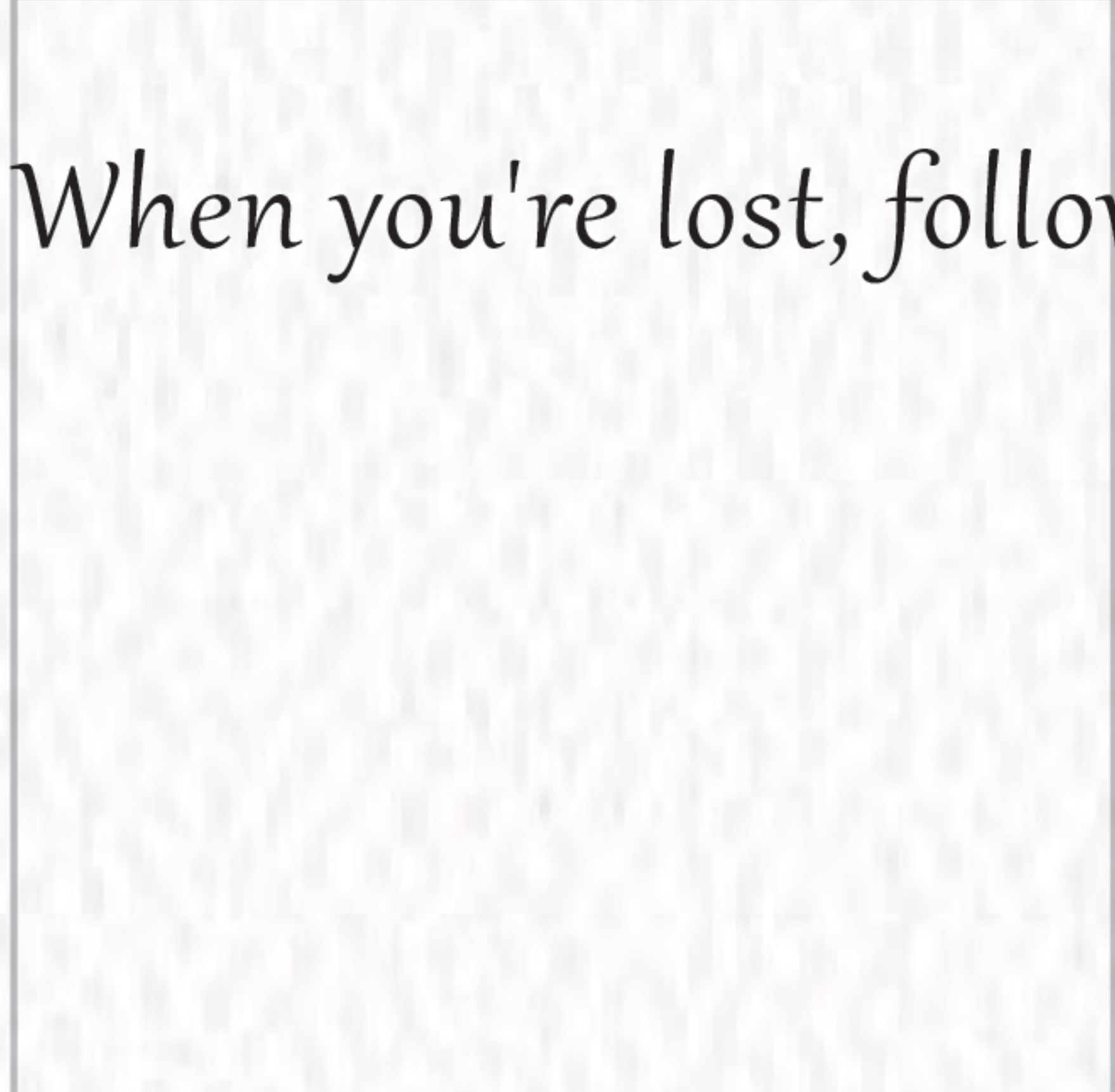
When you're lost, follow your heart. It knows the way.

Chen-Hung-Ruei


2020.04.14



Personal experience



When you're lost, follow your heart. It knows the way.





個性

- 常常一時興起挑戰困難的事物並克服困難完成
- 樂觀 熱血 喜歡交朋友
- 責任心強 不喜歡拖泥帶水

興趣

- 喜歡外出旅行 拍攝風景 紀錄走過的每個地方
- 到處吃美食 體會台灣食物的多樣化
- 聽任何種類的音樂 最愛輕音樂

簡介

陳泓睿 Chen-Hung-Ruei

ADT107115@gm.ntcu.edu.tw

0965-177-855

專業技能

Powerdirector

Illustrator

Photo Shop

C++ Python

3D max

經歷

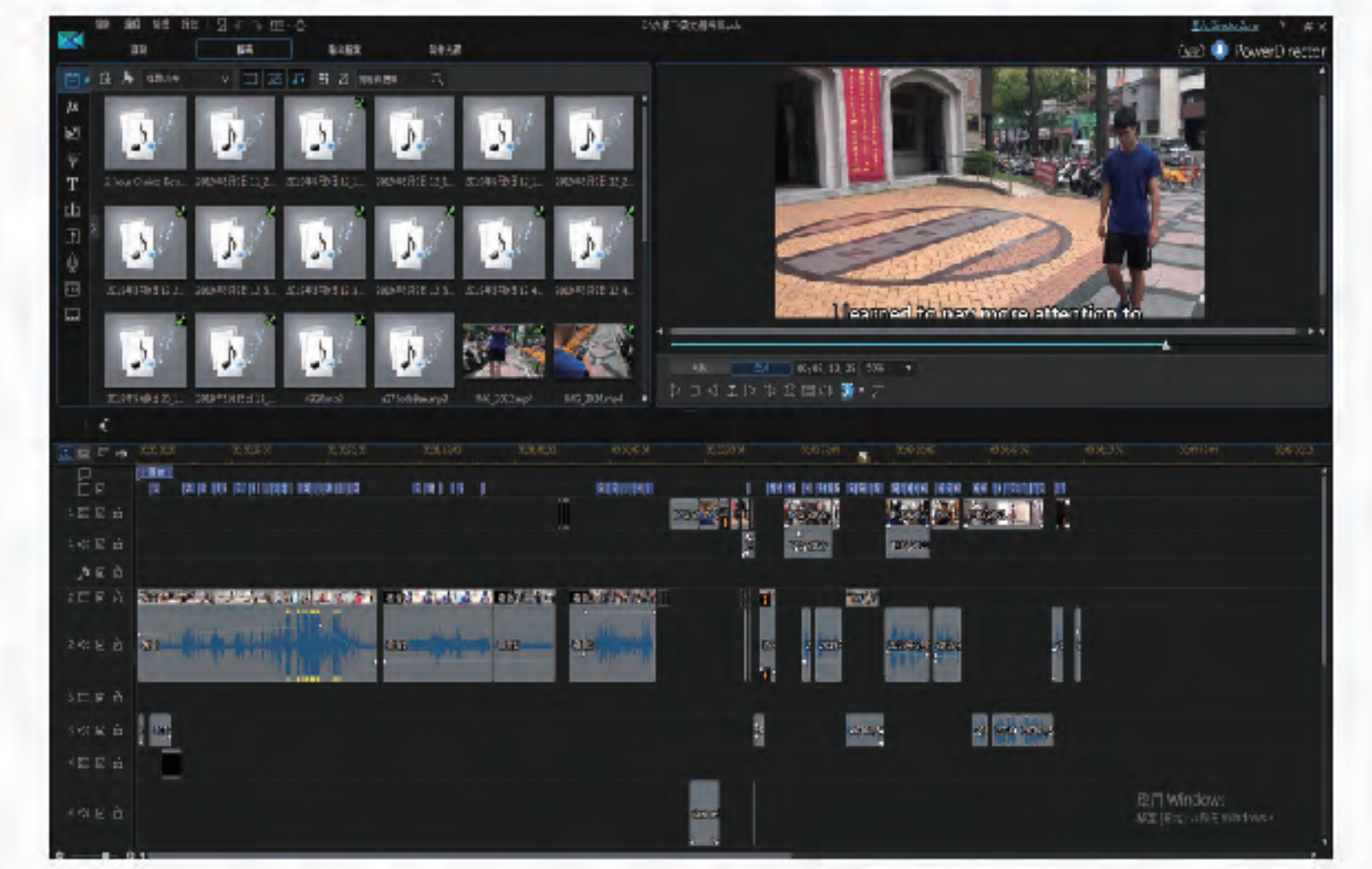
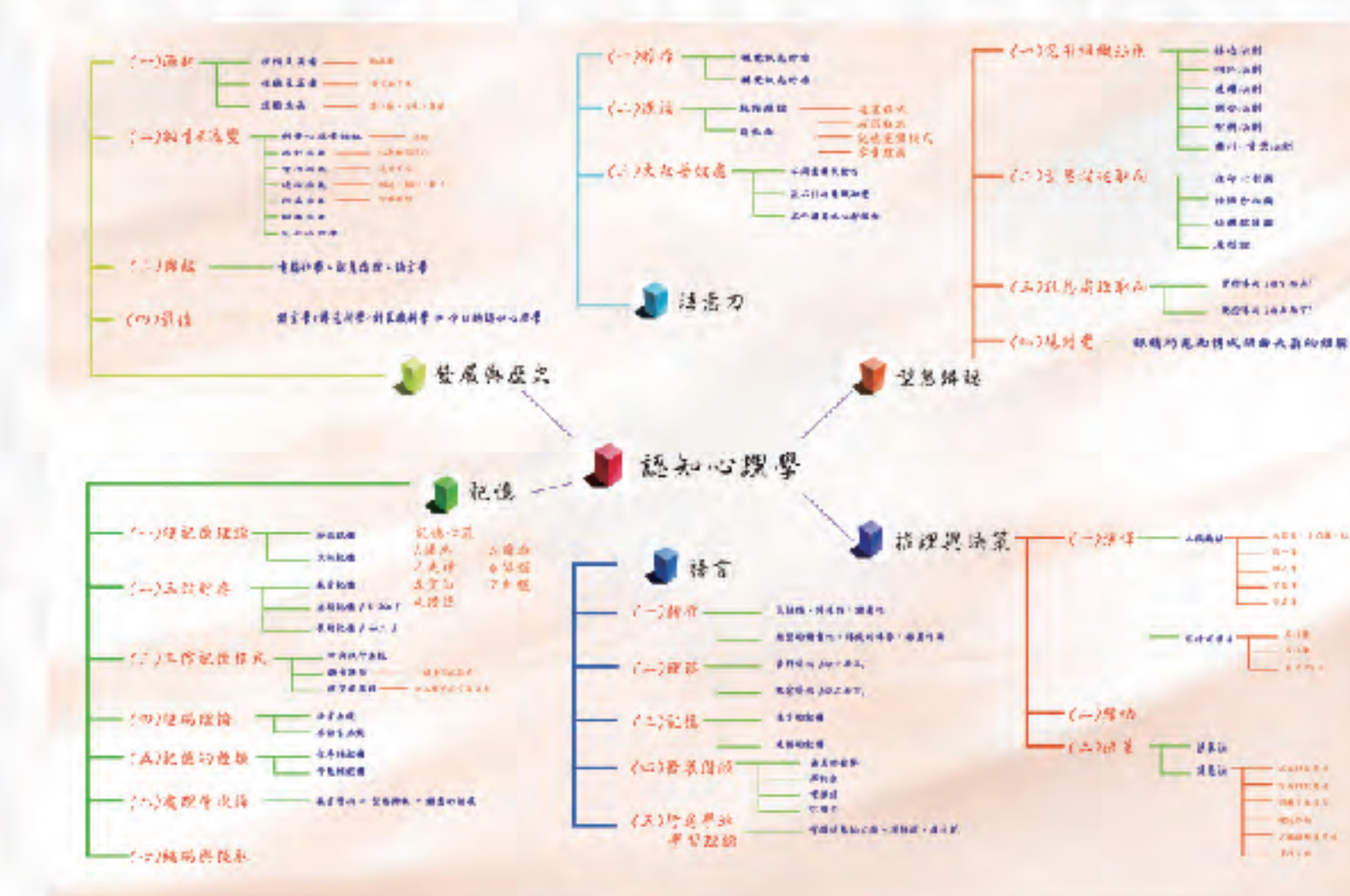
現任系羽隊長

參加過 大傳社 / 攝影社

考取證照 ACA Adobe Photoshop CC2015

參與數位說故事英文競賽獲選優良作品

影響我最深的是學習剪片 不只磨練我的耐心 更培養我整理資料的習慣





Design

When you're lost, follow your heart. It knows the way.



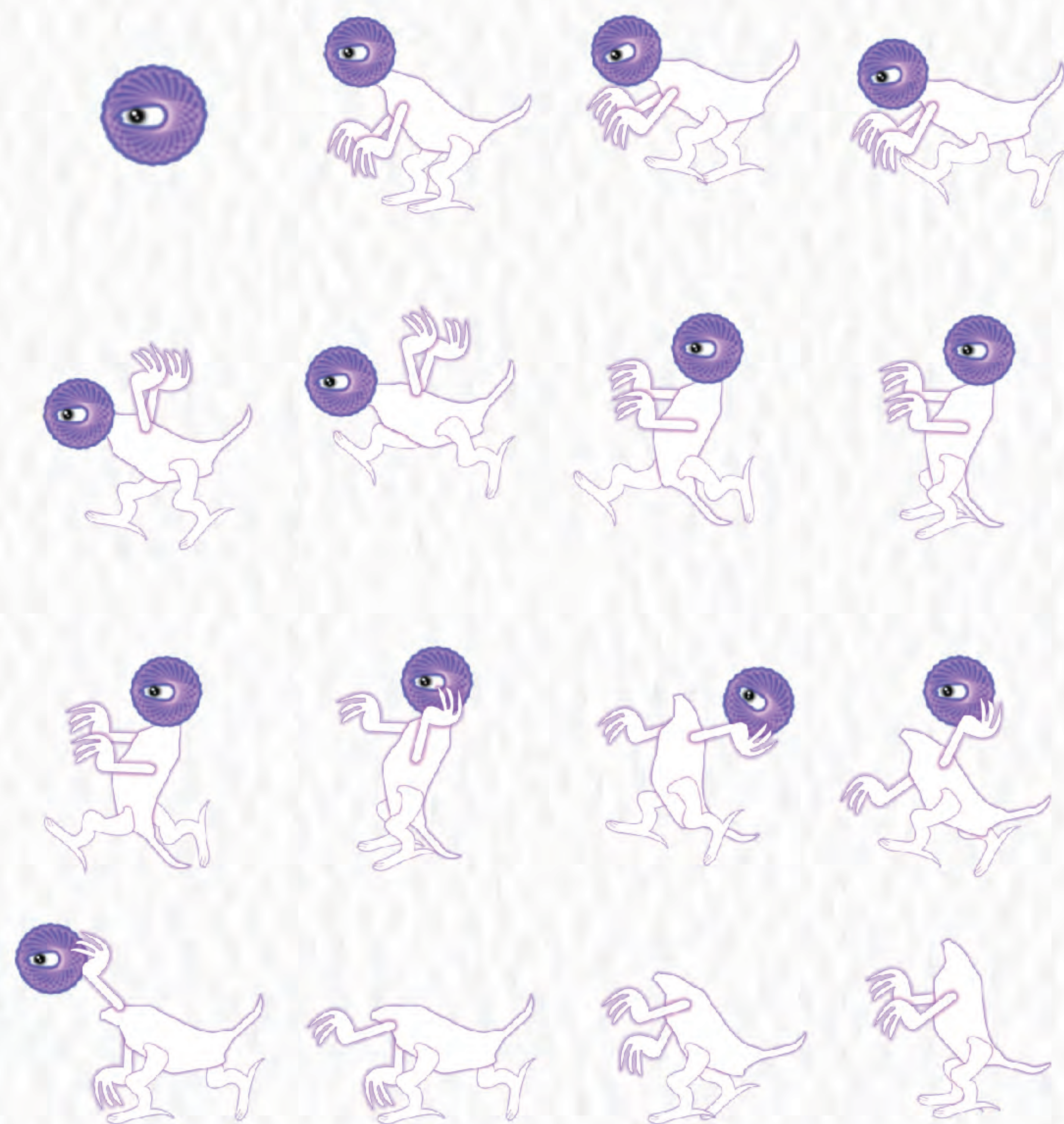
運用珍珠板製作雪地裡的冰柱外型

並後製成冰天雪地的特效



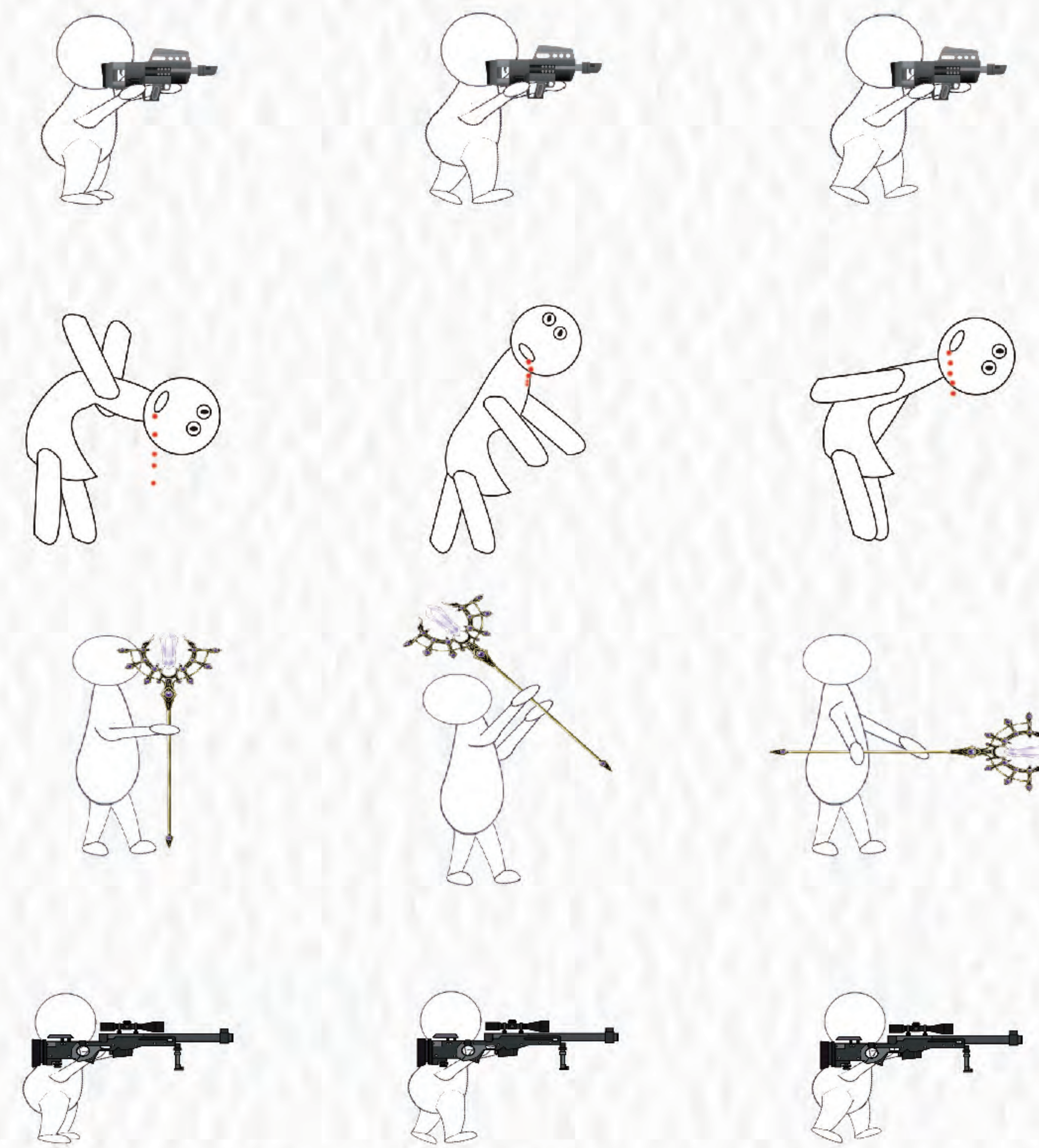
利用透明塑膠片組合整體並利用金蔥膠上色

最後加上燈條給予閃亮炫麗的外觀



運用動畫原理逐一做出攻擊步驟

BOSS將頭作為子彈投擲而出



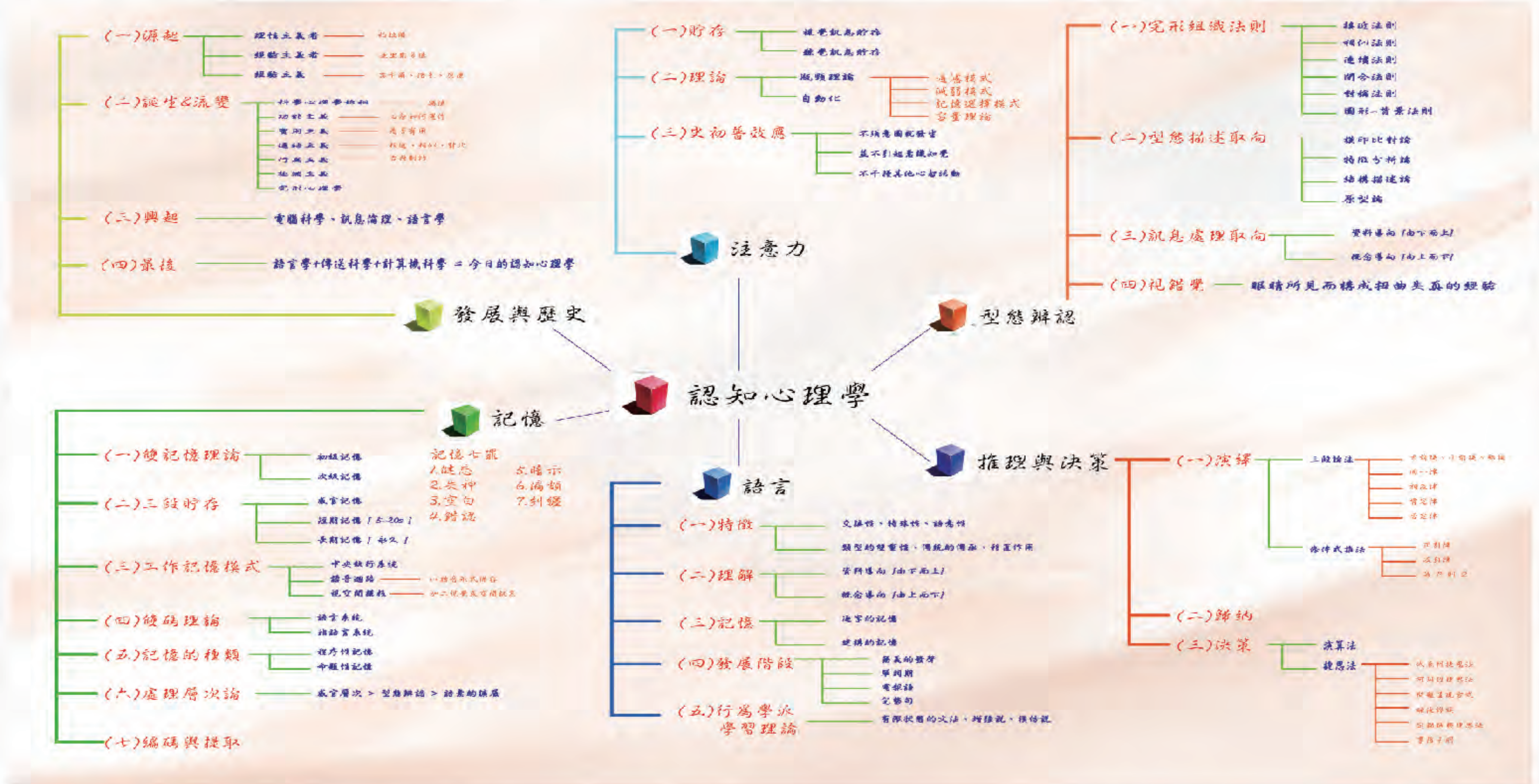
運用動畫原理逐一做出行走步驟

人物 英雄 怪物

透過高中不斷不斷地剪片

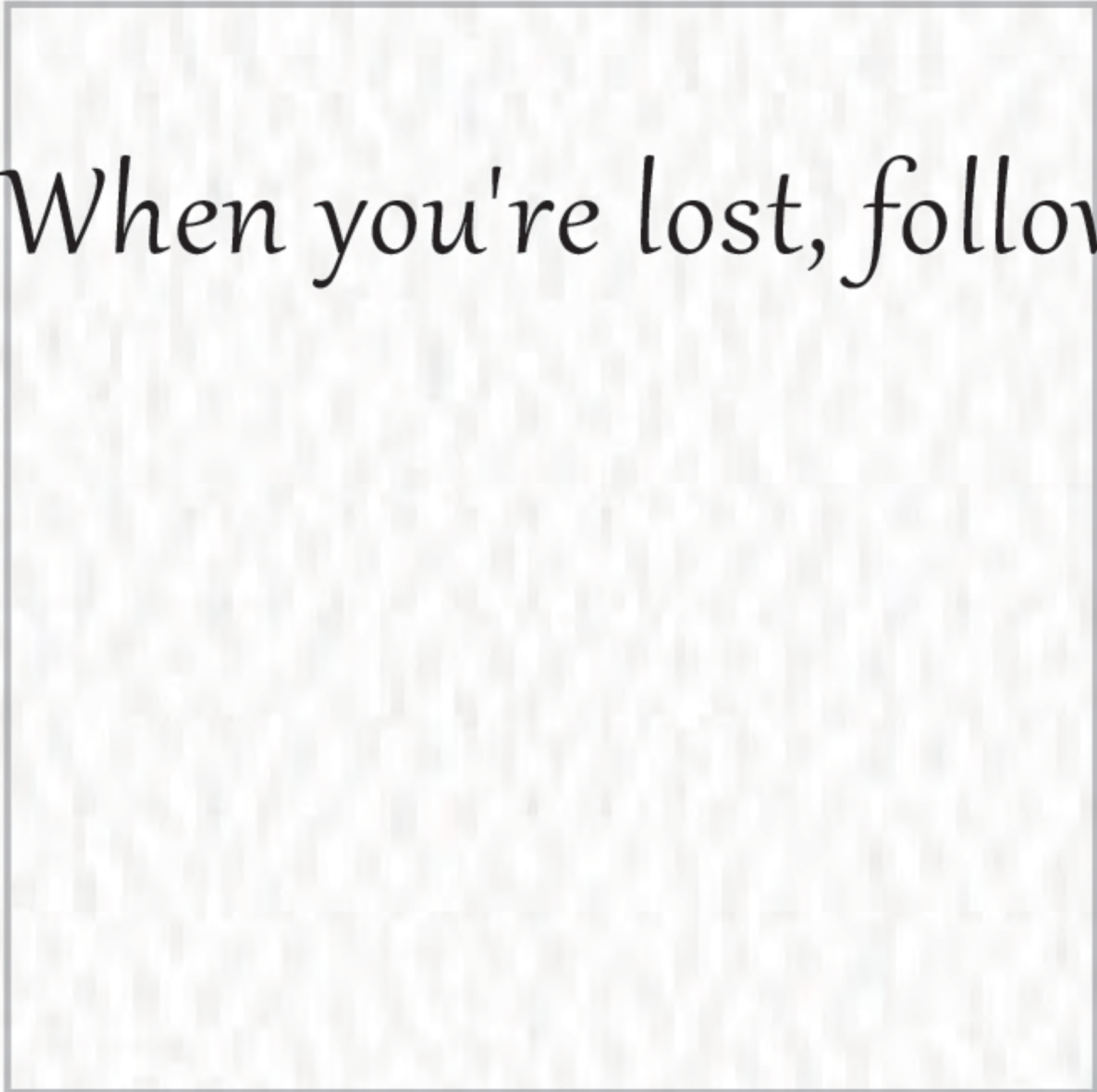
讓我學習到整理資料的重要性

我也因此運用在不同科目上






AI / PS



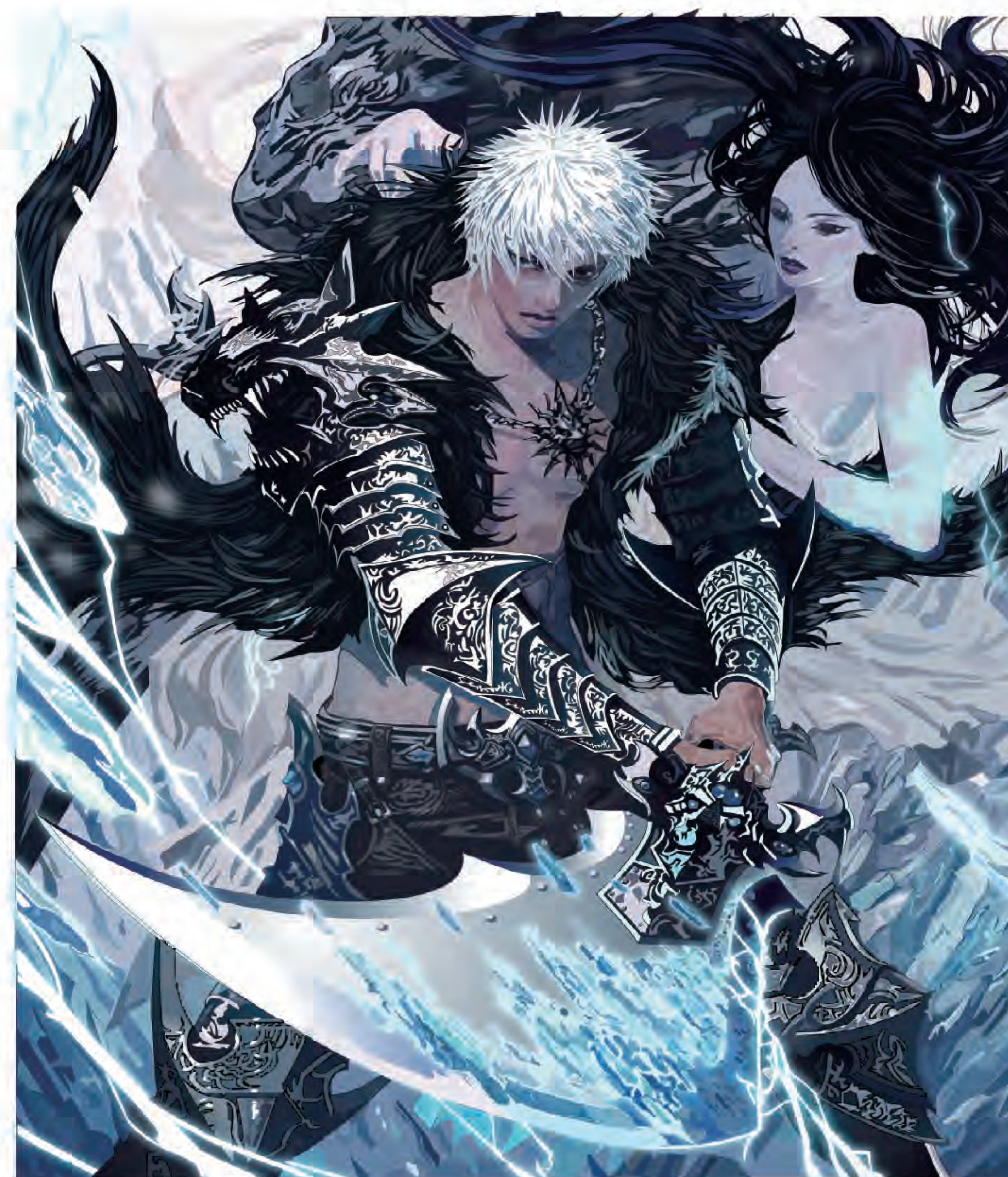
When you're lost, follow your heart. It knows the way.





運用AI裡的鋼筆工具一條一條描繪出來

費時大約150hr



利用油漆桶將鋼筆繪製好的區塊上色

最後加上光暈效果提升質感



製作這海報時想運用多種元素營造恐怖的氣氛

讓觀眾感受到成魔之路的崎嶇



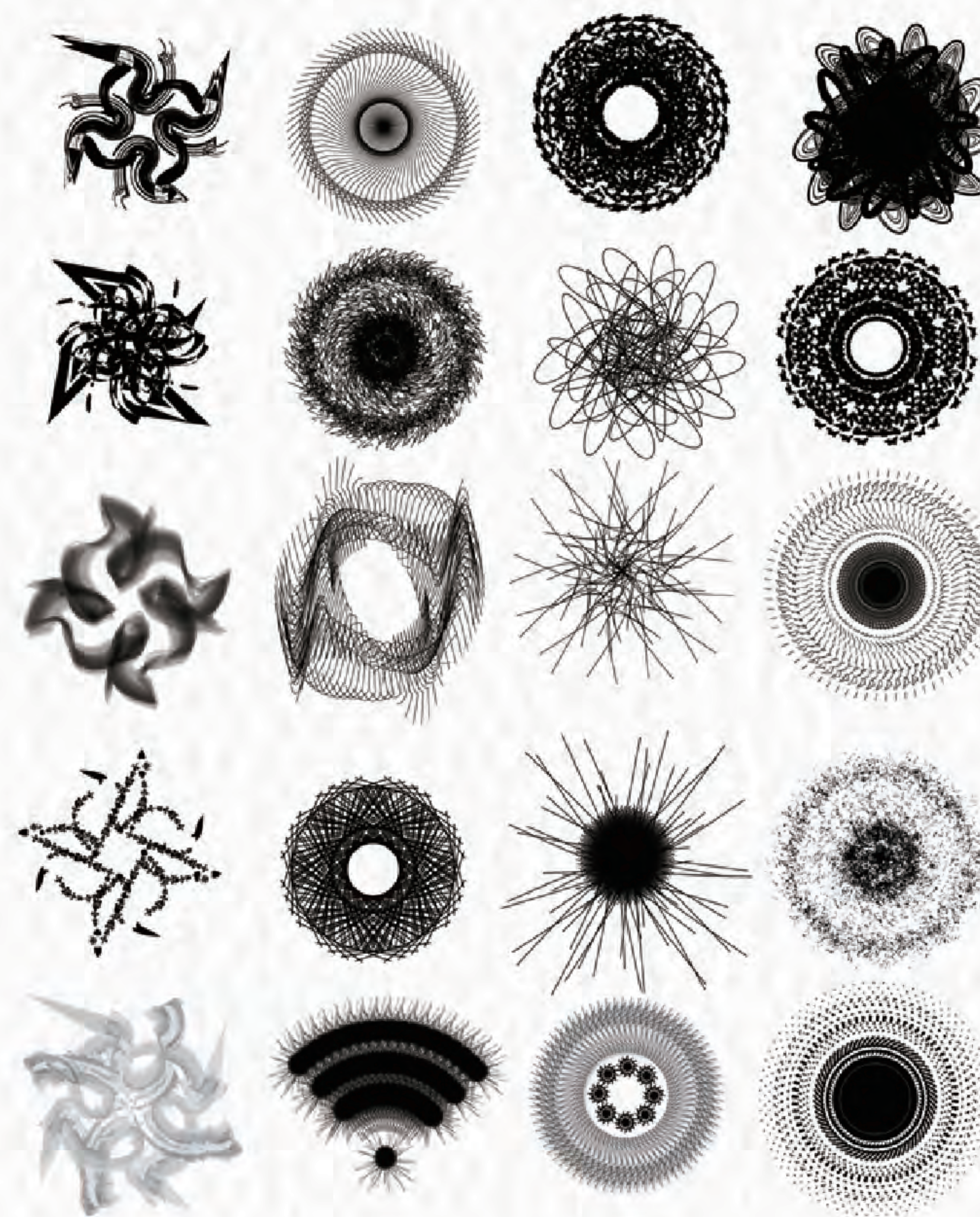
希望藉由特效的效果展現暗殺者的神祕

但選色上太明亮不適合隱藏在暗地的殺手



運用AI裡的特效將我的人物做不同的風格轉換

每個都各有特色也很有趣



很難想像這居然是從一根線開始變化

不同的特效混搭效果截然不同

運用後製技巧產生粒子效果

使用煙霧來營造神秘氣氛



運用後製特效

把自己融入虛擬世界

就像是擁有不同的身分

想法成就不凡

當你心中有無數的點子

這便是你最強大的武器



等待也許是為了一個答案

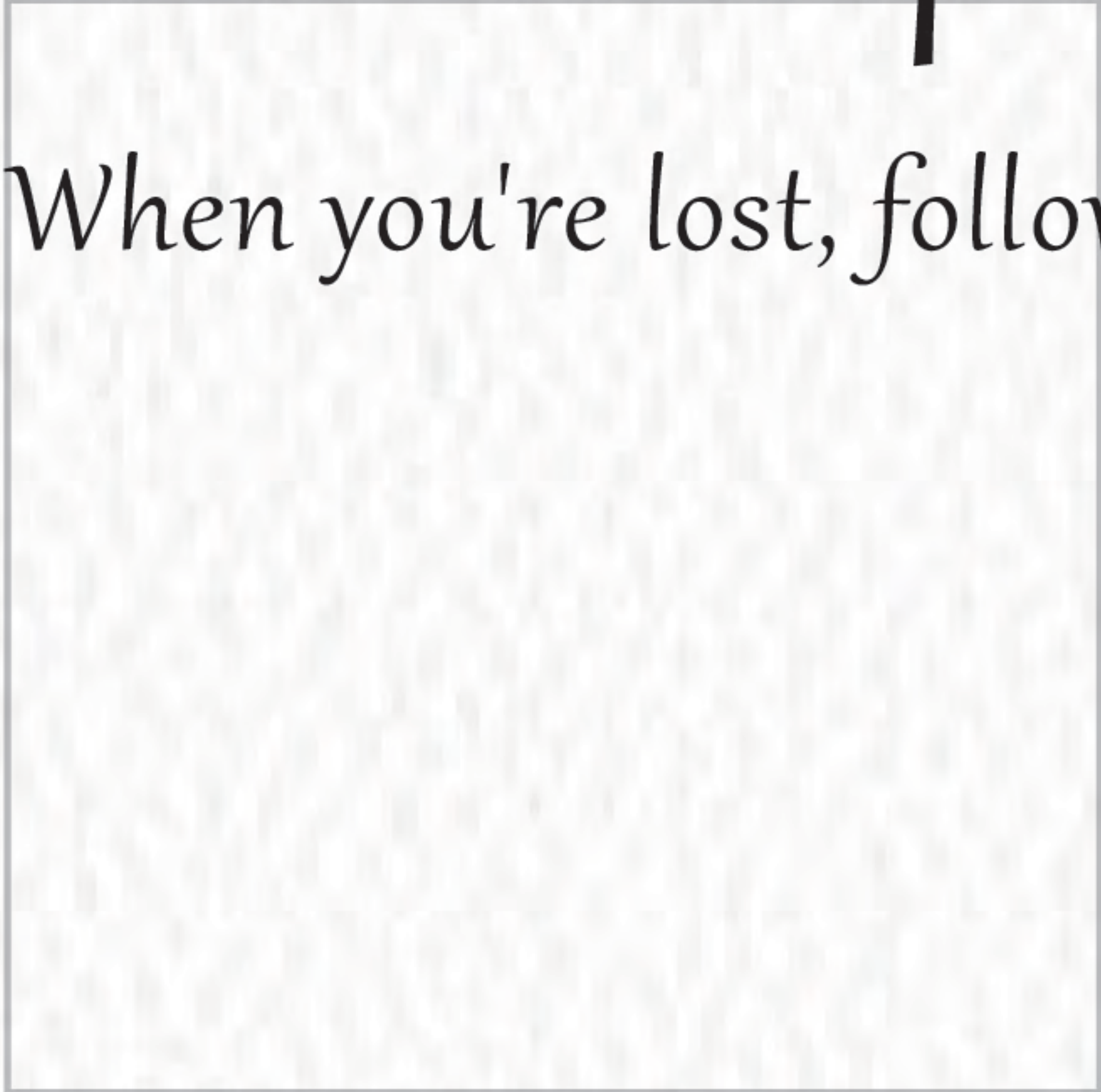
但當我們不斷不斷地等解答到來

我們心中的疑問也隨著時間漸漸改變

到了那時也許我們等待的是我們的成長吧



3D computer graphics



When you're lost, follow your heart. It knows the way.



Room model

3D computer graphics

場景製作

這些是我的每個物件

零零總總加起來有23樣

總耗時含打光30hr



這是我第一次做3d場景

由於技術有點生疏花了比較多時間

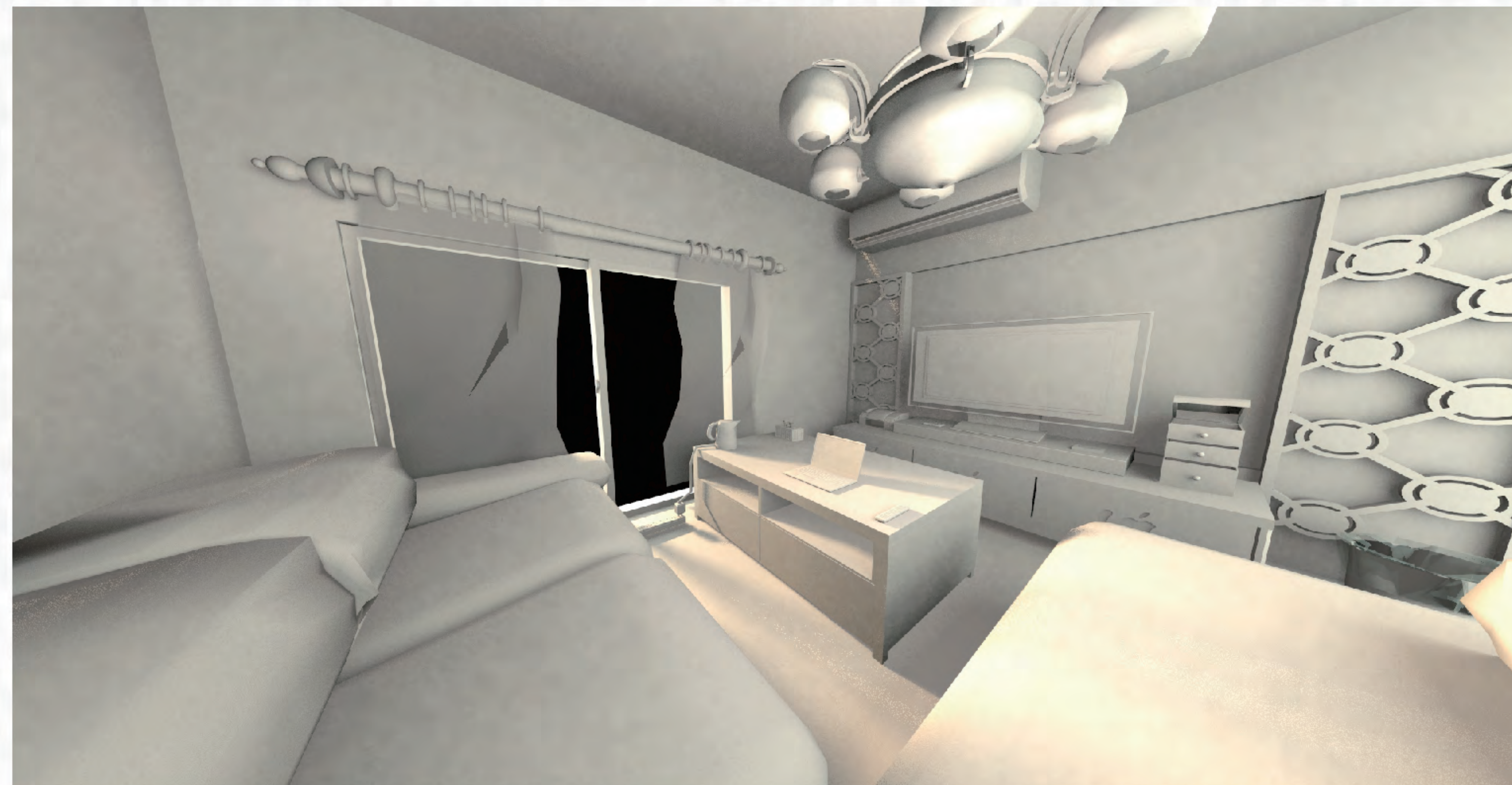
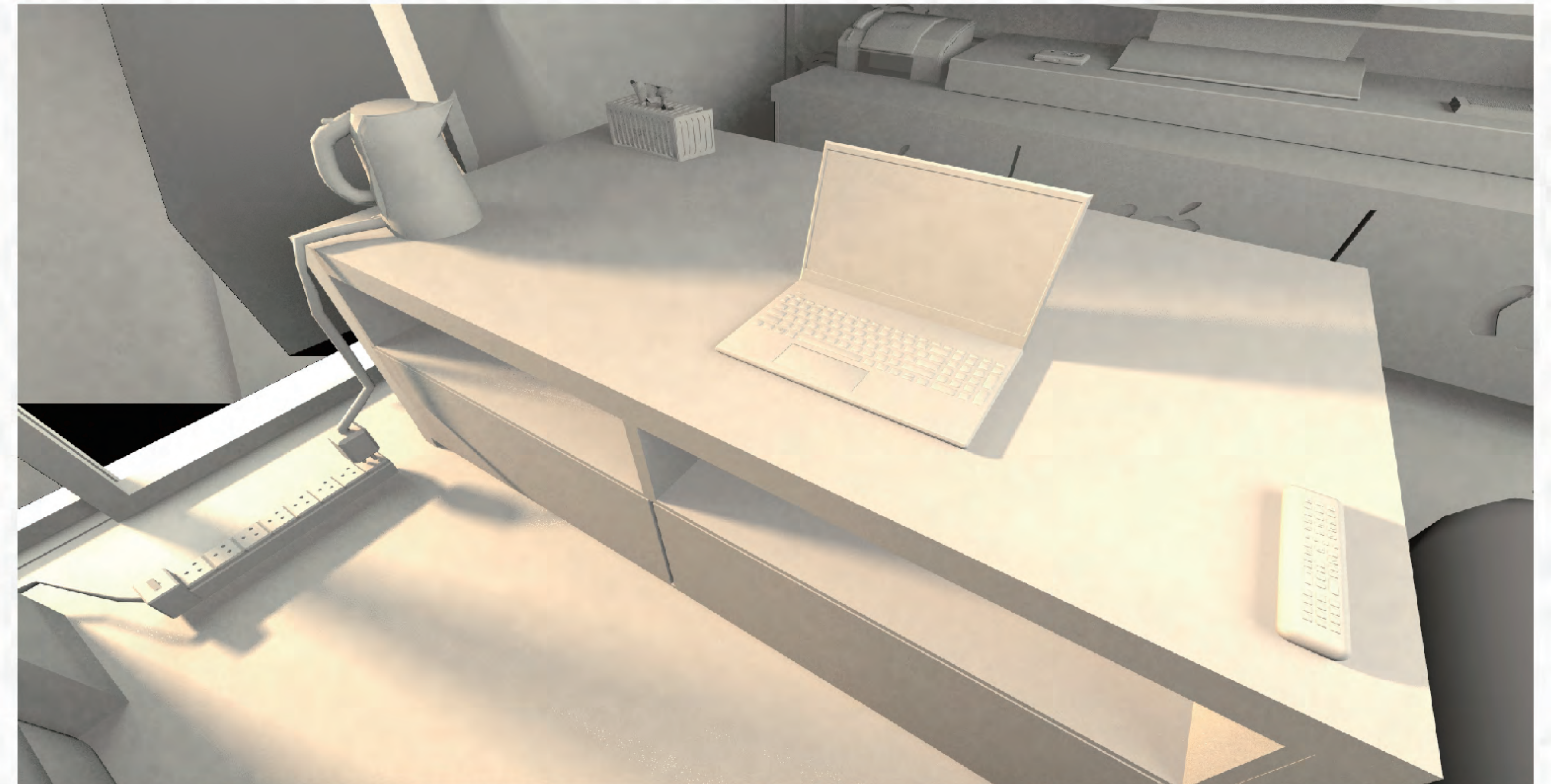
但做完成就感真的滿滿的

客廳製作

這是打V-ray光線

這個畫面真的很漂亮

看得很舒服



V-ray光真的很棒

連窗簾的感覺的一起顯現出來

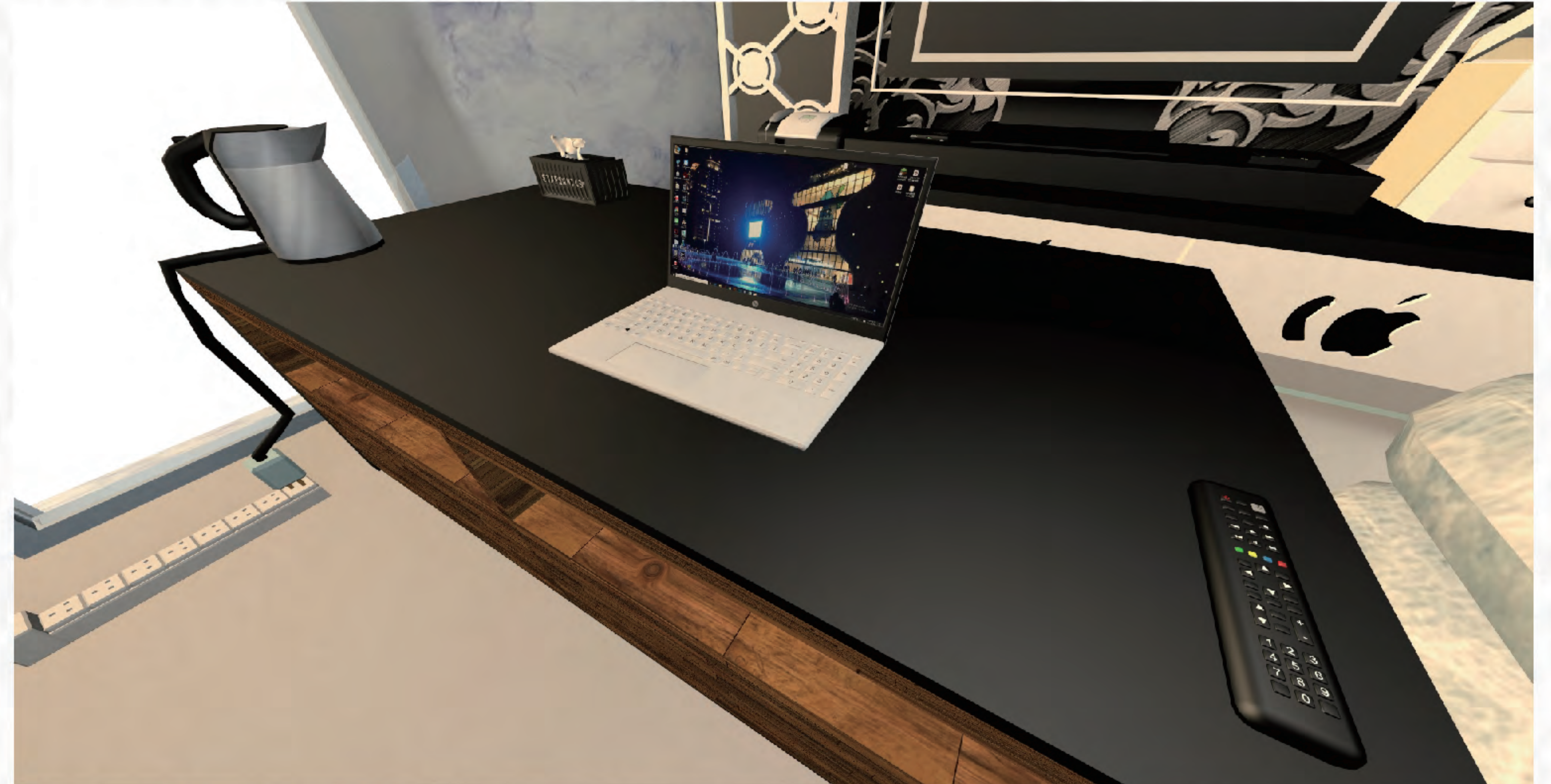
素模也可以看起來很有質感

Room model

客廳製作

3D computer graphics

每一樣真的都是用心細作出來的
電腦上 遙控器上的每個按鍵
面紙盒上的面紙一點一點調出來的



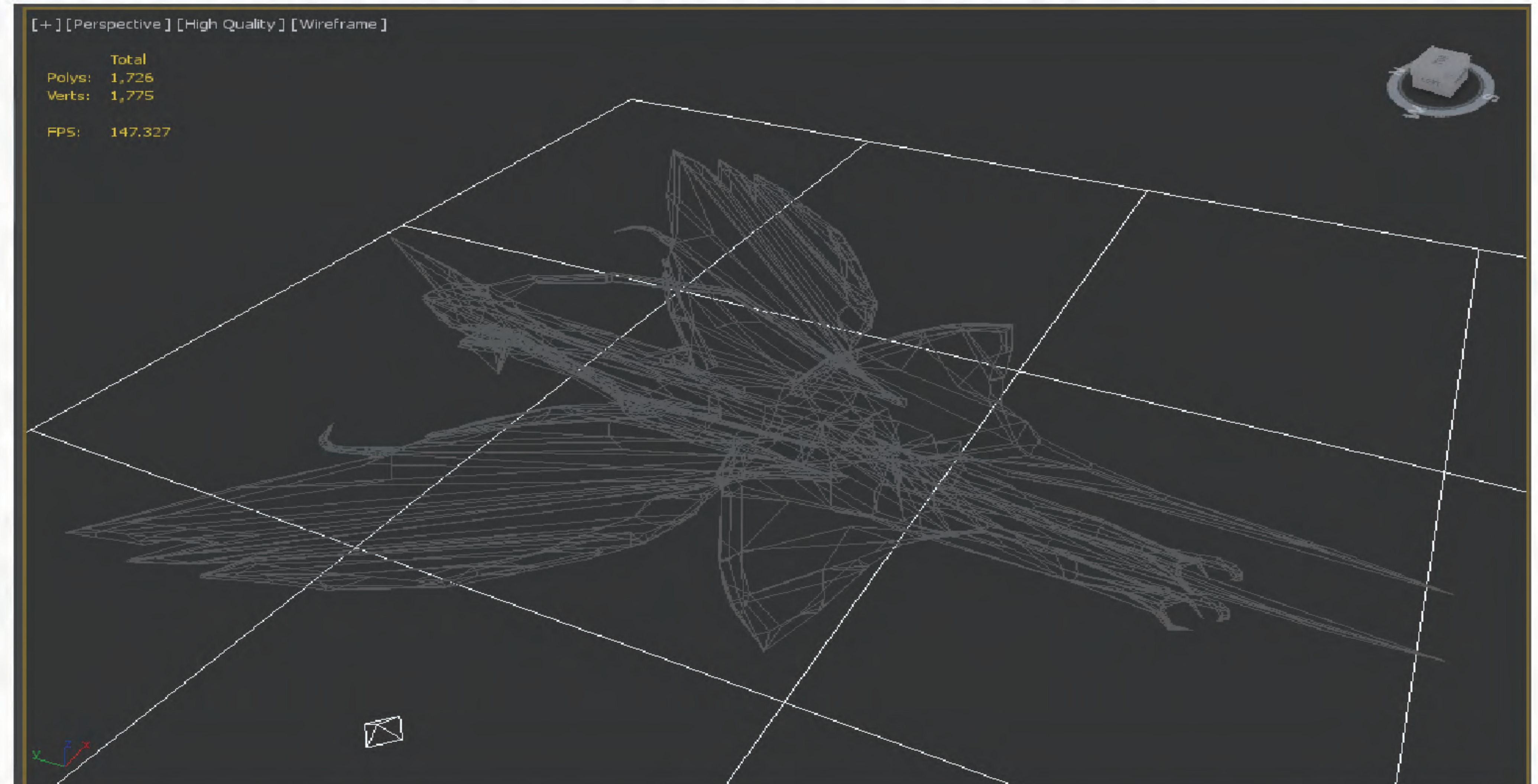
這是我家客廳 總耗時12hr

做完還是覺得不太滿意

因為還有很多地方可以加強

龍製作

阿凡達電影裡的最終末影
一體成形 總費時4個半小時
總Polys 1726



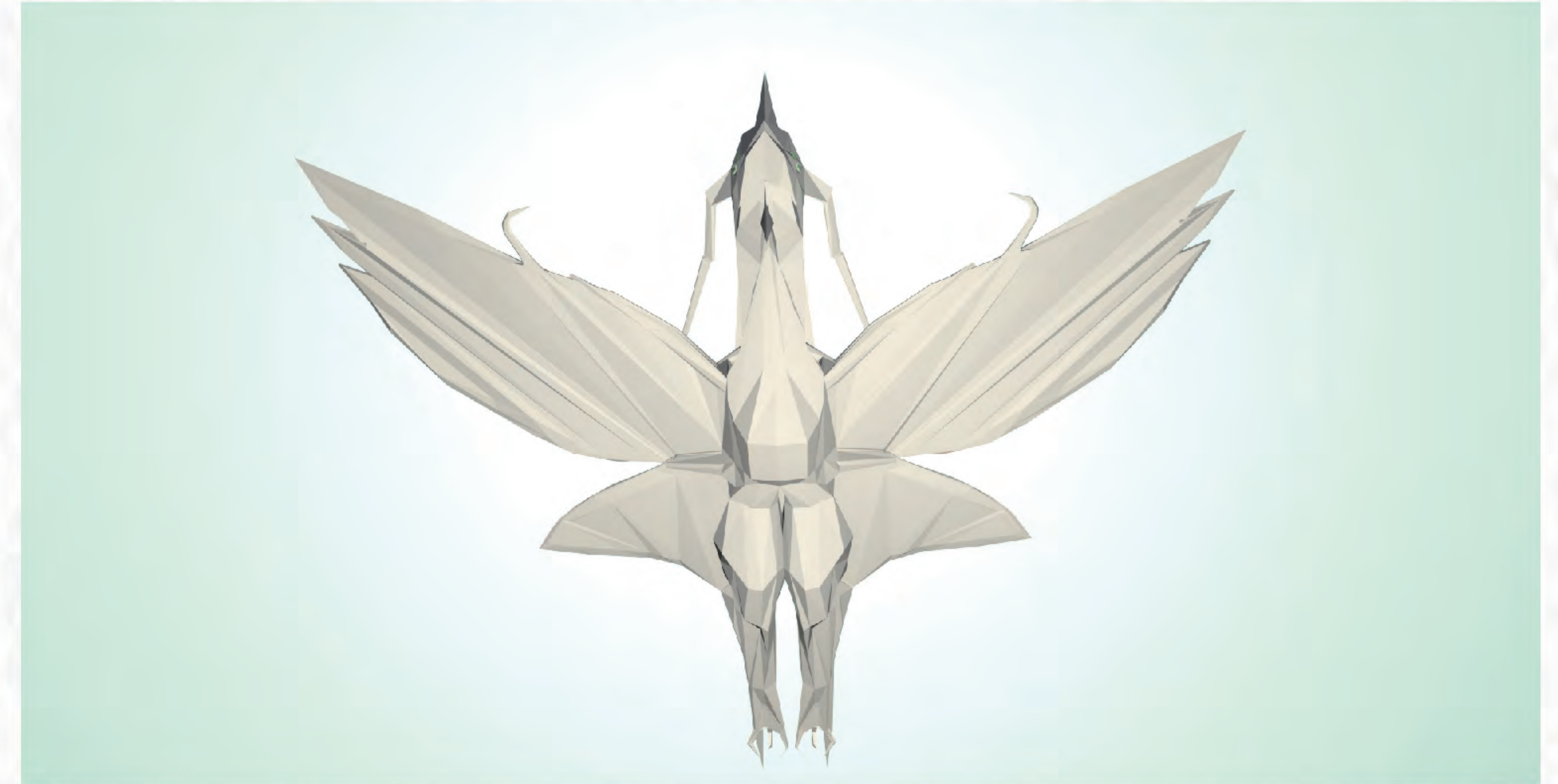
會想做最終末影的原因是因為
阿凡達是歷史上開創了3D時代
不管是特效上還是劇情上 我都很愛
電影已經看過10幾遍了 在製作前又重新看了一次

龍製作

素模仰視最終末影的身體結構

這次做得60%像而已

佈線也不是太完美 之後還會再重做一次



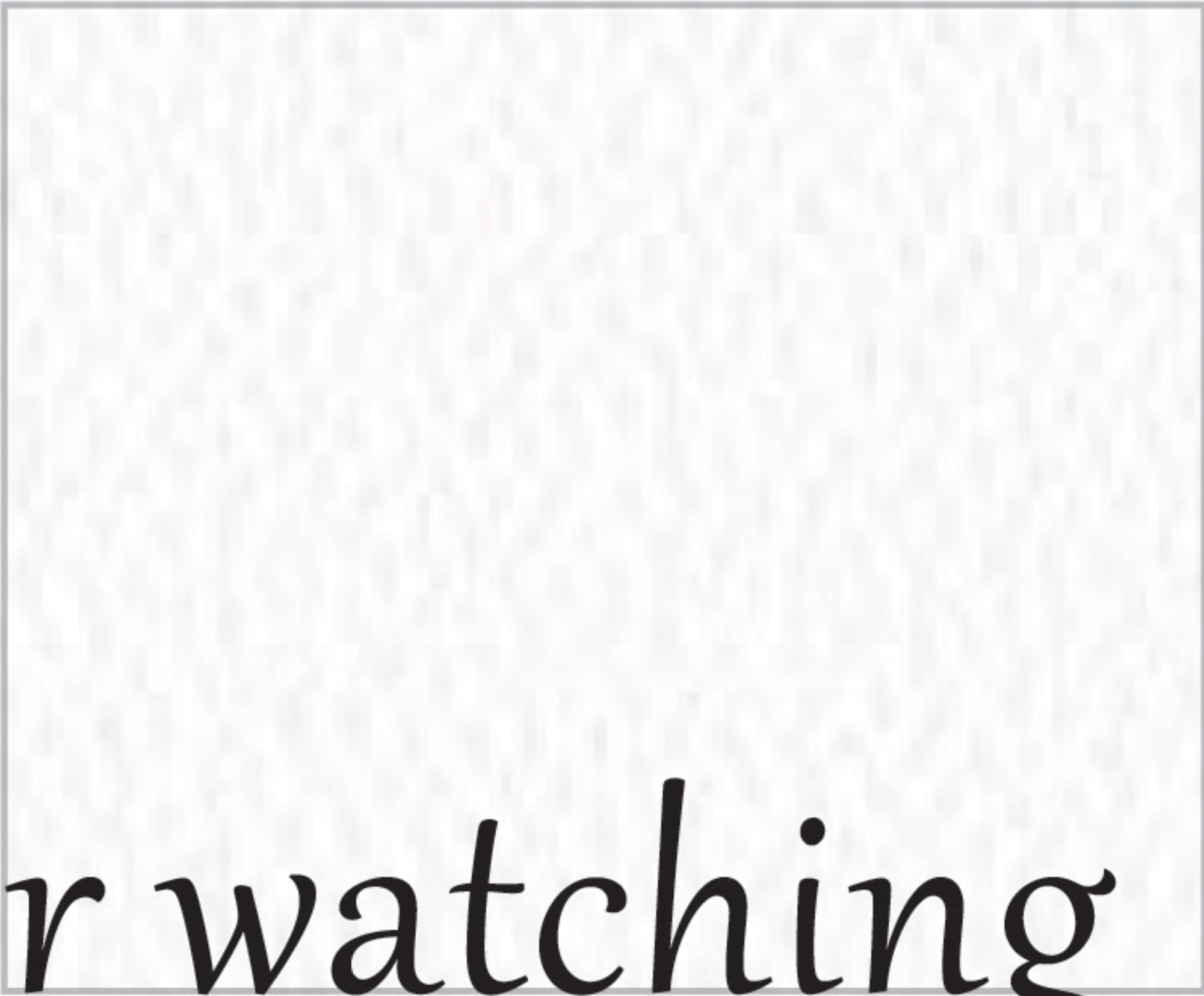

最終末影府視圖

上色後還滿像的 但佈線不夠好

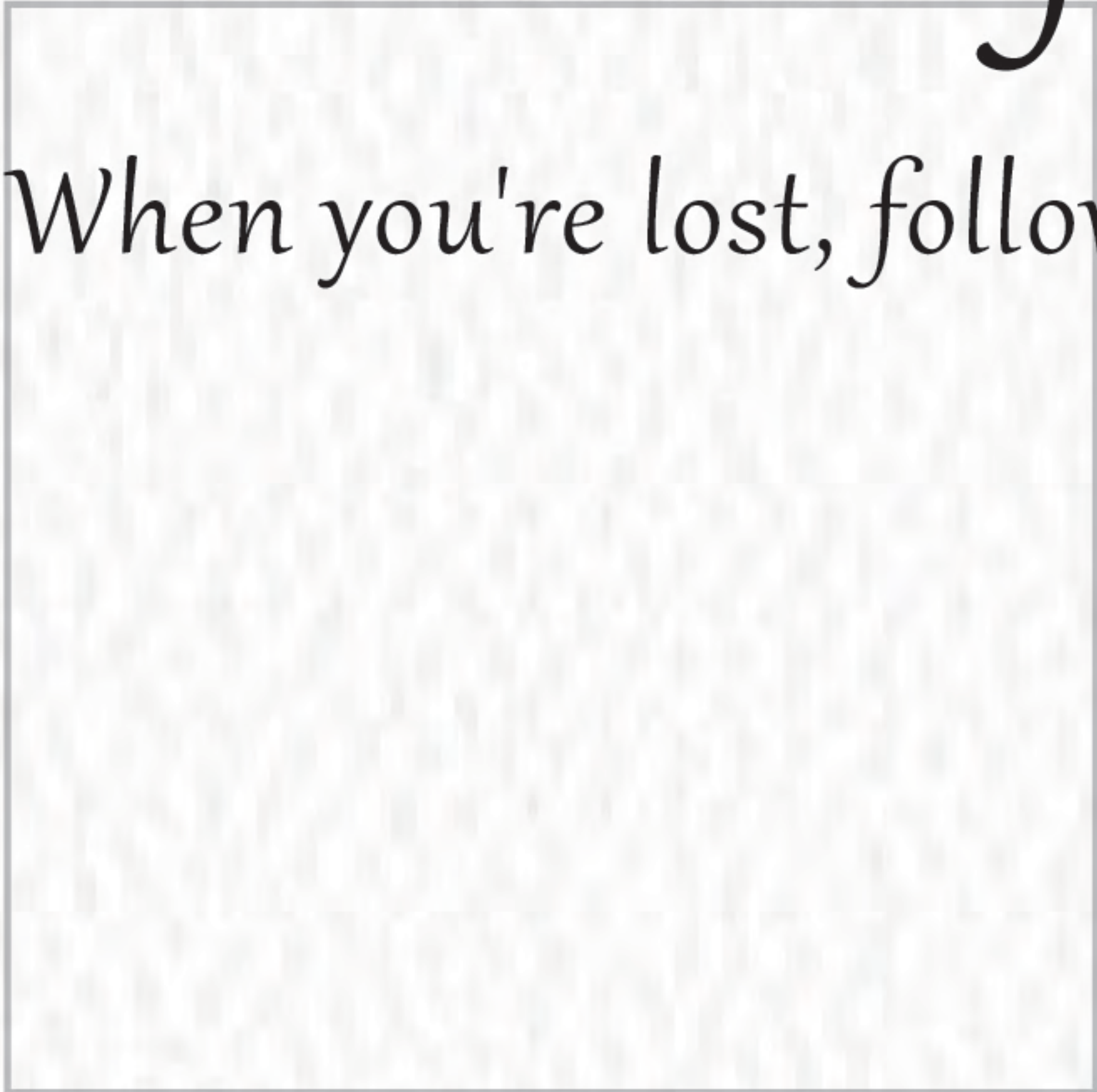
所以不夠逼真 身體也不夠柔軟

需要多放一些素材來改變表層紋理





Thanks for watching



When you're lost, follow your heart. It knows the way.

