



#PORTFOLIO

曾東嶸作品集
2015 - 2020

A portrait of a young man with dark, curly hair, wearing a black button-down shirt. He is standing against a background of fine, diagonal halftone dots. A soft shadow of his head and shoulders is cast onto the background to his left. The entire image is framed by a black border with decorative, rounded corner cutouts. Overlaid on the center of the image is the text "#ABOUTME" in a large, bold, white sans-serif font.

#ABOUTME

曾 東 嶸

Dong Rong - Zeng

個人資料

Personal Data

0963 974 730

ADT106128@gm.ntcu.edu.tw

專業技能

Professional Skills

Illustrator / Photoshop / Sai / Indesign

3ds Max / Blender / Solidworks / Premiere

Percussion Instrument / Photograph

專業執照

Professional Certification

TOEIC 640 / GEPT Intermediate

iPAS 色彩規劃管理師 / ACA Photoshop

個人經歷

Experience

2015/07 16th - 屏東縣青少年醫學研習育樂營 - 美宣

2017/07 屏東高中管樂社音樂會 - 表演者兼主持人

2017/06 屏東高中畢聯會 - 美宣

2017/07 佳音英語 - 助教

2017/10 系學會 - 文宣組

2018/07 教育部USR計畫 - 營隊隊輔

2018/09 國文教學助理

2018/05 大一英語 數位說故事競賽 - 第二名

2018/11 中山大學永續環境X創新生活X社會企業提案競賽

2019/07 展開設計 - 實習

2020/05 110級畢籌會 - 總召

2020/06 科技部大專學生計畫



CONTENT

The background is a dark, textured surface, possibly a rock face or a wall, with a grid of small white plus signs overlaid. The plus signs are arranged in a regular pattern across the entire image.

01 Graphic Design

02 3D Design

03 Proposal

04 Photography

The background is a dark, textured surface, possibly a close-up of a rock or a similar natural material. Overlaid on this texture is a grid of small, white plus signs (+) that are evenly spaced across the entire frame.

01 Graphic Design



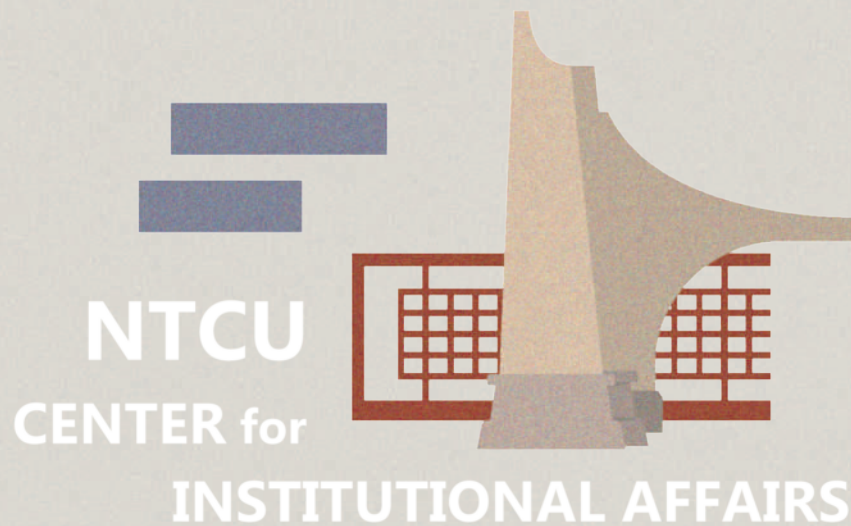
名片
ID Card

King of Poker

在生活中當自己的王

面對困境不失去童心





校務中心形象設計
Image Design for NTCU CIA

以本校最具特色之建築物為主形象

製成資料夾、帆布袋等周邊

場域報告書 Report of Museum

調查臺中國美館及台南美術館

相互比較分析後整理成冊





校務中心計畫冊 Spront Project

繪製插圖、表格等美術設計

並將年度計畫成果編輯成冊



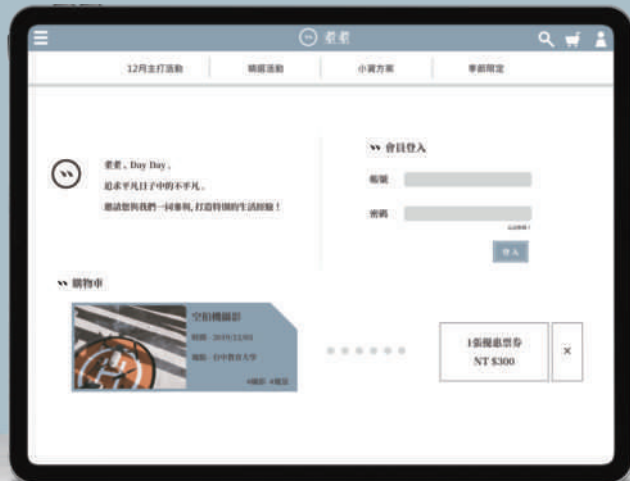


網站原型 Prototype

喜愛參加藝文活動的我們

製作了一個推廣活動的網站



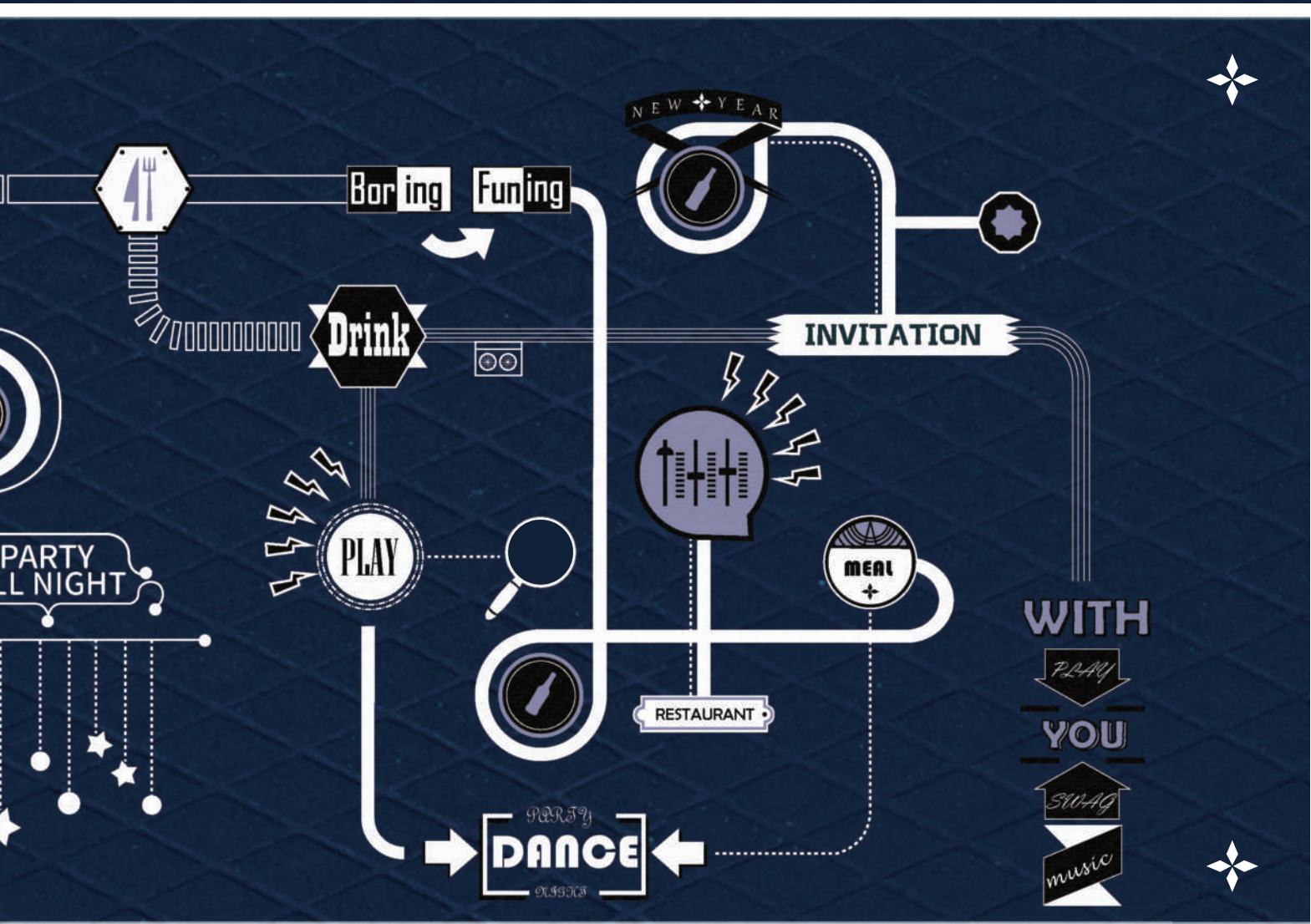


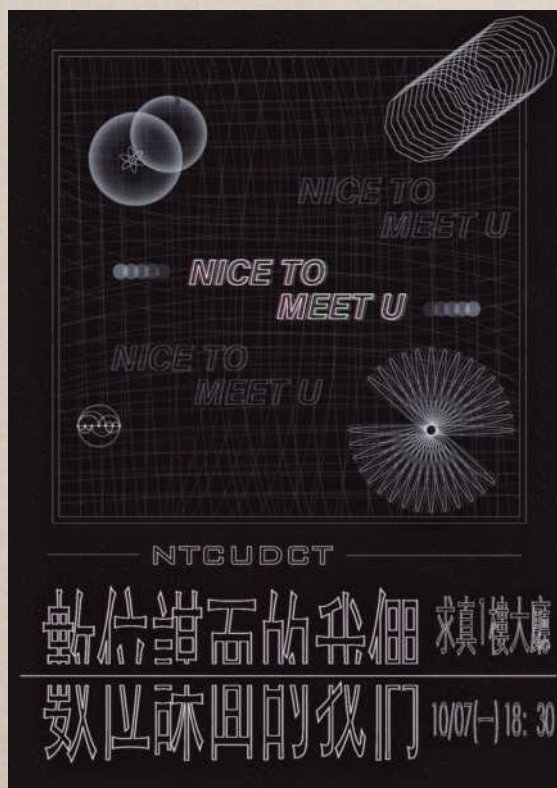
系學會邀請卡 Invitation

系學會文宣於舉辦活動前

需要繪製邀請卡邀請師長參加







科技



月

5/17 (五) 13:30-17:00
求真一樓大廳

107 學年度迎新晚會

位！就數你最瞎趴

時間：10/11(四)
18:30 入場
地點：求真一樓大廳

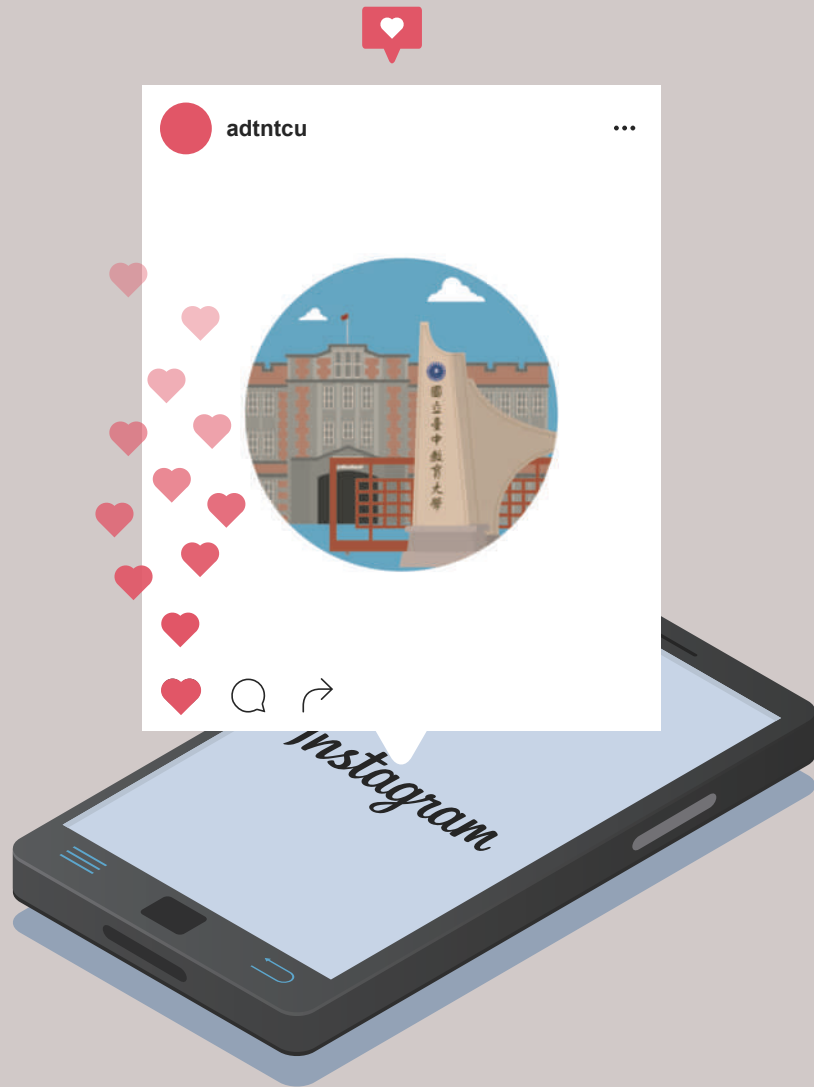
- 數位系系學會誠摯邀請您 -

Digital Voice

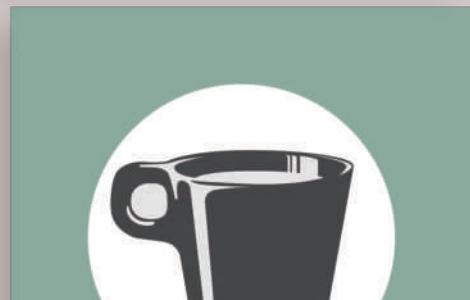
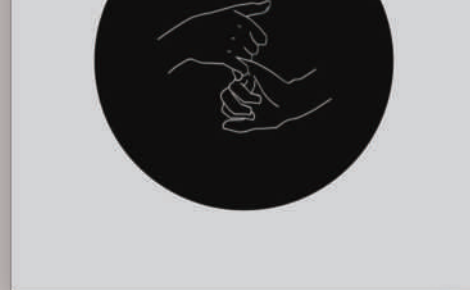
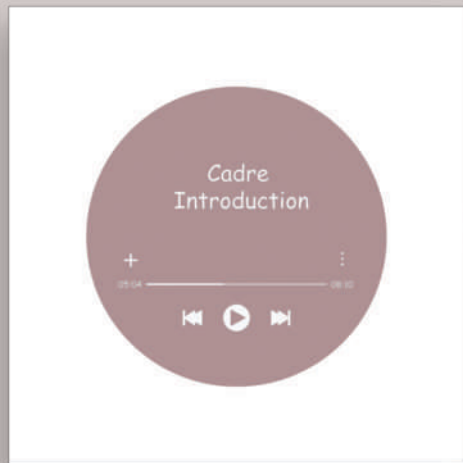
系學會 IG 圖文 IG Post

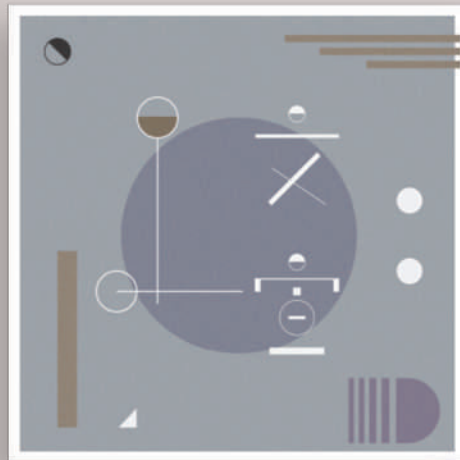
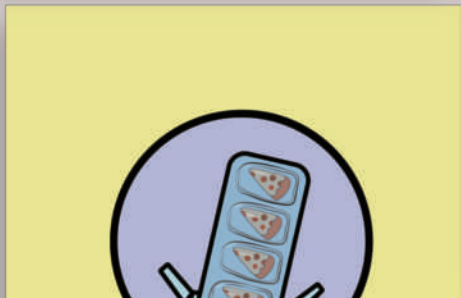
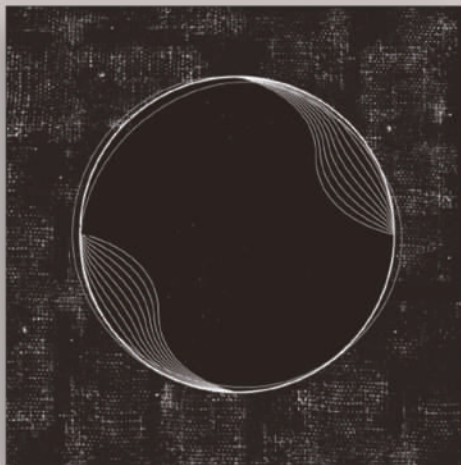
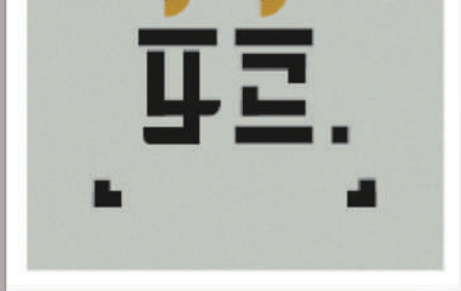
系學會活動結束後

以圖文回顧精彩內容









The background is a dark, monochromatic image with a rough, rocky texture. Overlaid on this is a grid of small, light-colored plus signs (+) that are evenly spaced across the entire frame.

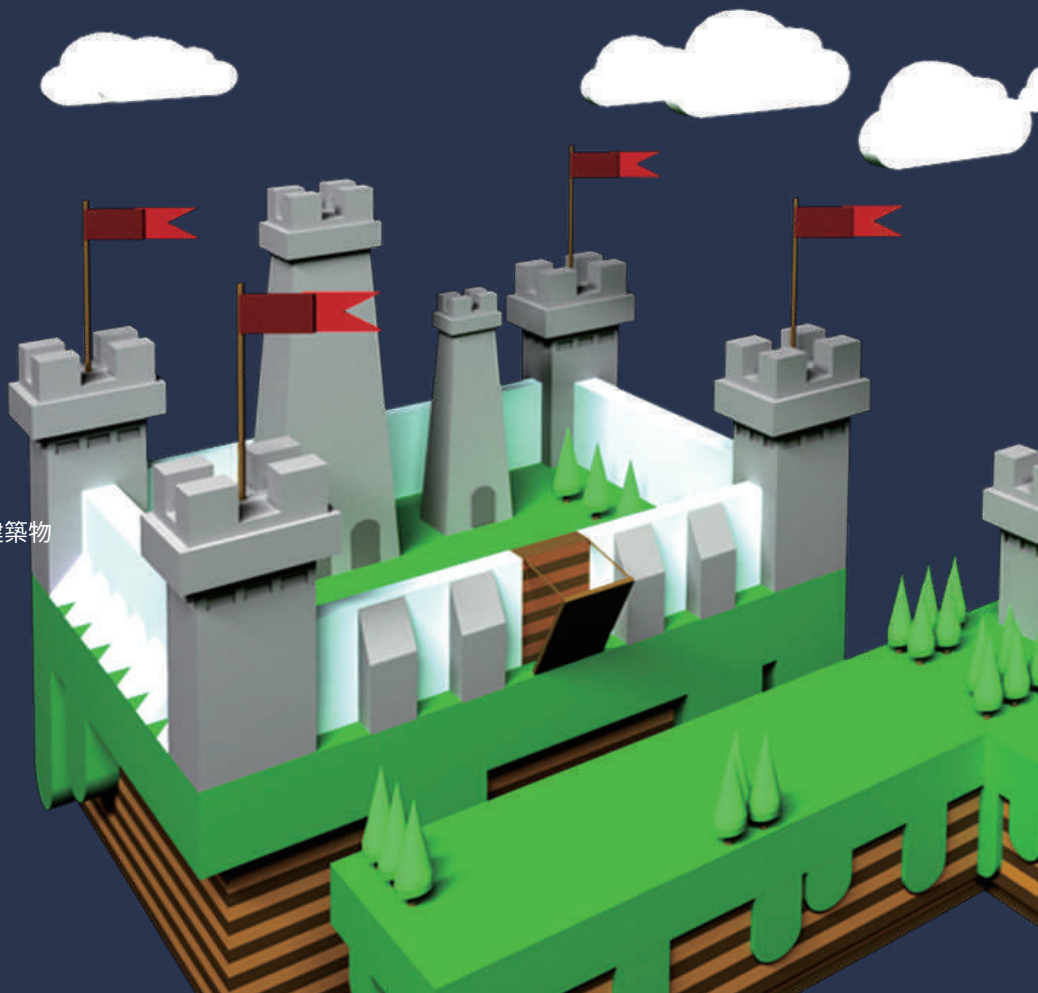
02 3D Design

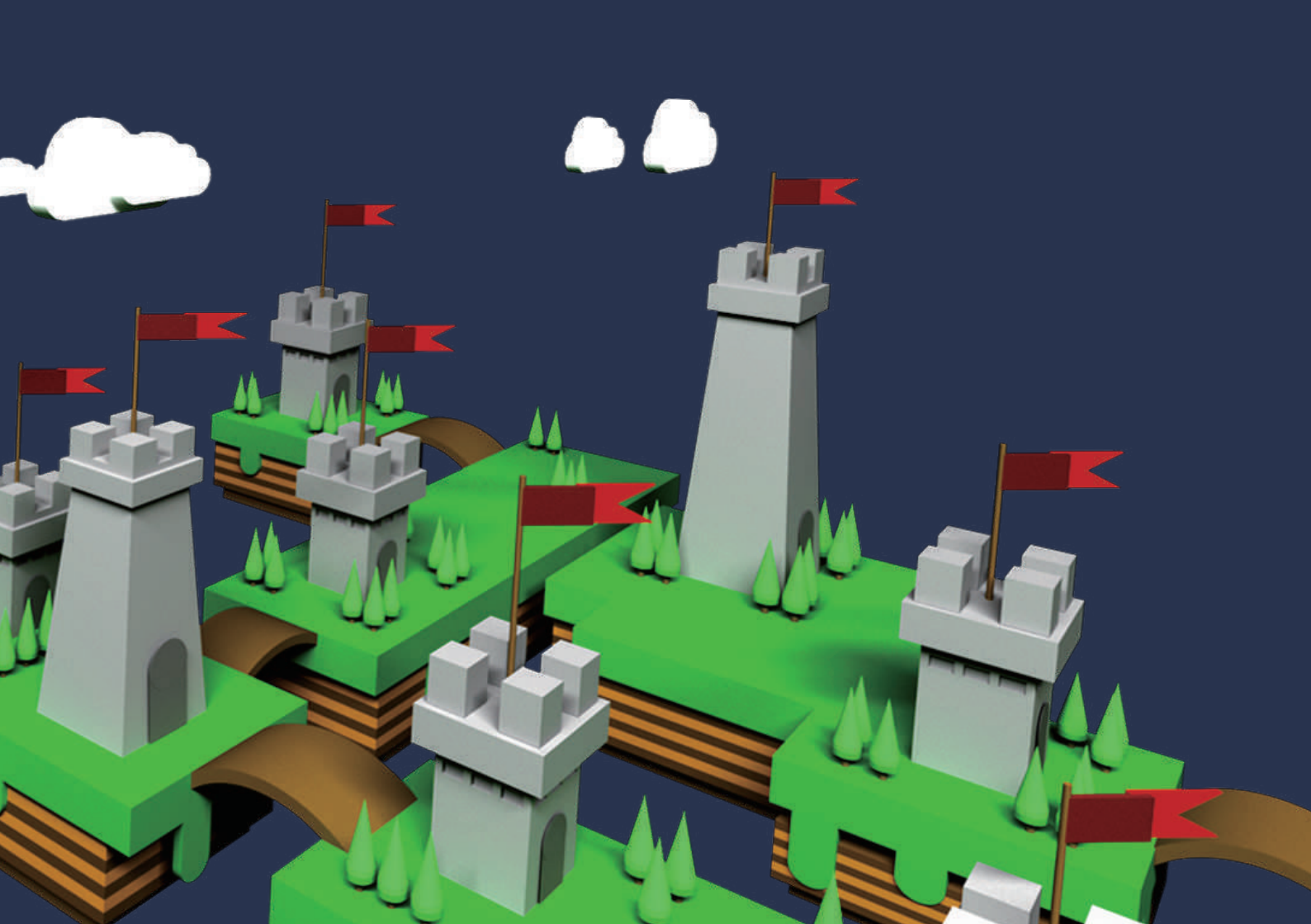


場景建模 Scene Model

初次使用3ds Max建置

以簡易的幾何元素構成建築物





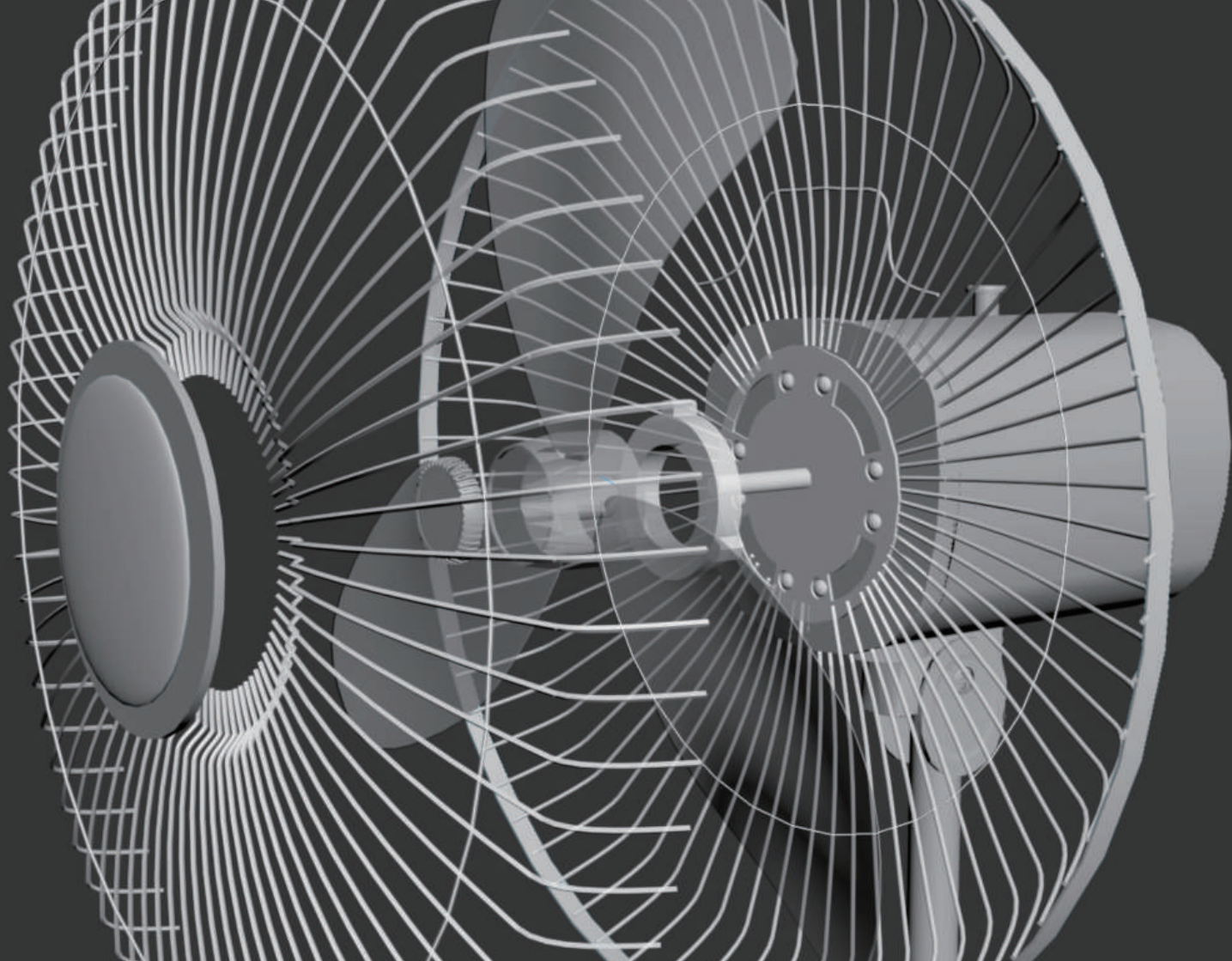


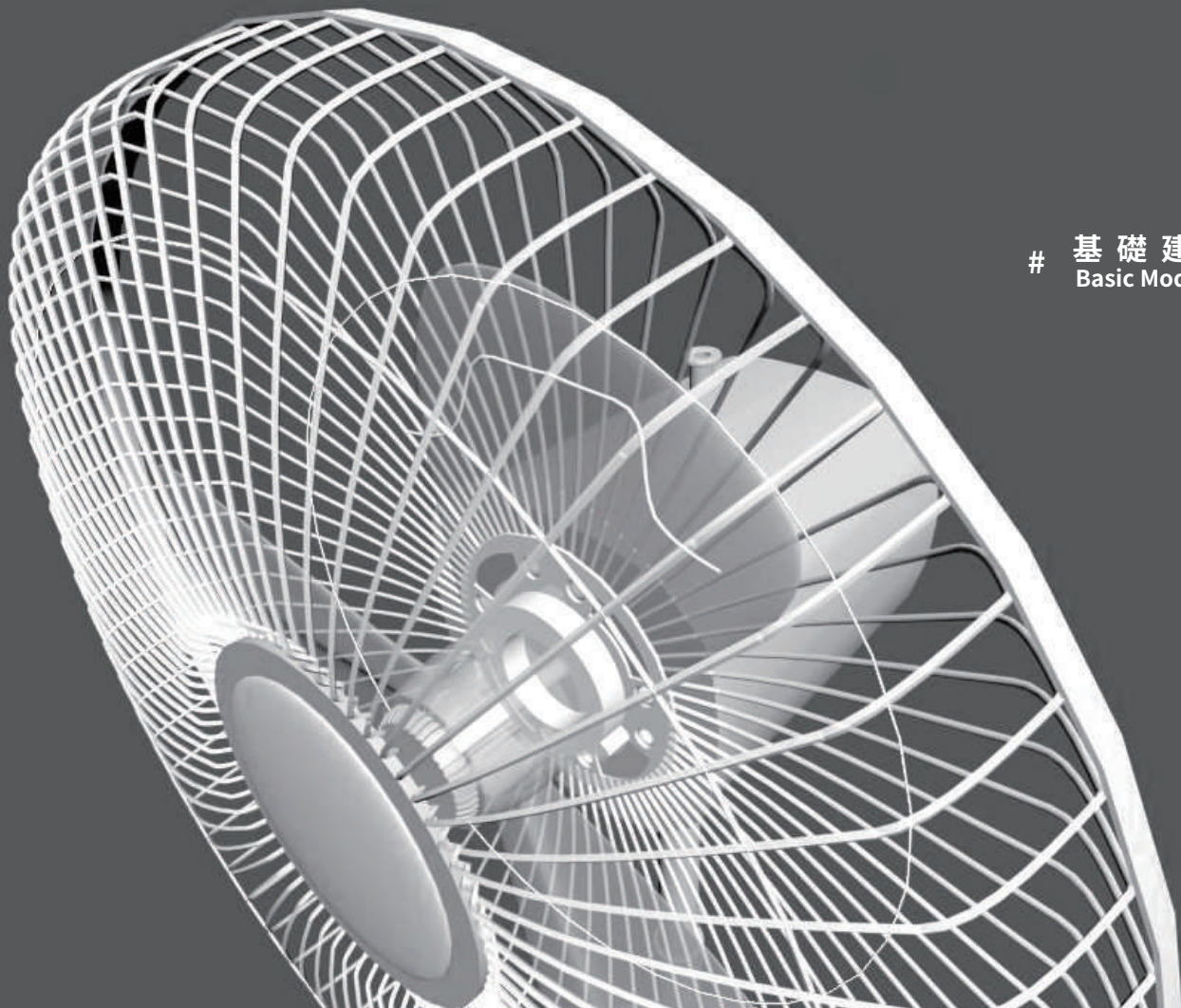


場景建模 Scene Model

具3ds MAX的基礎後

使用Blender製作更複雜的場景





基礎建模
Basic Model

基礎建模 Basic Model

皮克斯的Luxo Jr.

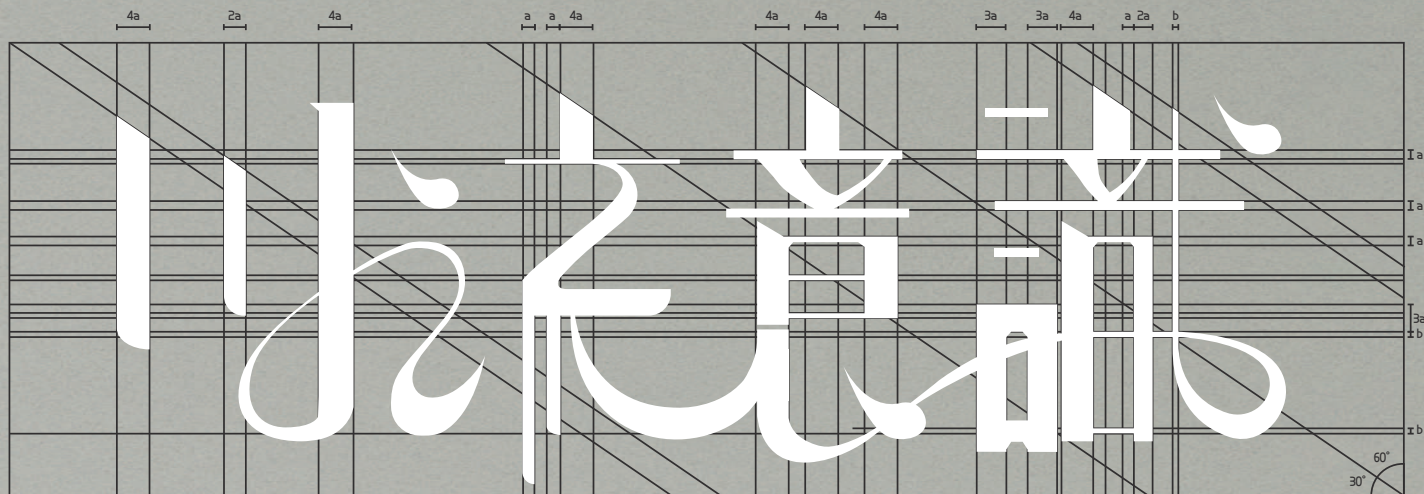
建完模後製作成動畫





The background is a dark, textured surface, possibly a close-up of a rock or a similar material. Overlaid on this is a grid of small, light-colored plus signs (+) that are evenly spaced across the entire frame.

03 Proposal



■ CO MO YO KO



川 流 意 識 _ 畢 業 專 題

Flow

述說魚類與河流環境的連結

藉由數位互動桌遊以達遊戲式學習之目的

並搭配AR及動畫

以情境式學習的方式

期望在遊戲過程中

讓國小高年級學生認識並學習川流知識

形成川流生態之意識流





川流意識_卡牌 Card

辨識卡牌以向量來繪製

以提高AR辨識精準度

川 流 意 識 _ 平 板 介 面 Interface

主要功能包含三部分

「遊戲規則」、「執行畫面」、「魚類圖鑑」

帶領玩家更快速進入川流意識的實用情境中

川流意識

THE PROJECTFLOW

遊戲規則

Rules

以動畫方式介紹「川流意識」，當中也補充「川流意識」相關先備知識，期望玩家在遊玩中學習並認識川流，進而思考臺灣環境。

特徵、

川流意識

THE PROJECT

遊戲介紹

Game Introduction

進入遊戲系統後，
A R 辨識物件，可

川流意識_辨識 Identify

下方魚類為川流意識之得分目標

達成後可掃描辨識並觀看魚類動畫

<p>UP MID 2</p>  <p>櫻花鉤吻鮭</p> <p>冰湖時期就分布至卑南溪至卑南溪，在冰湖消退後，受地形因素降封於高山溪河。</p> <p>性喜靜，主食是昆蟲及小魚。</p> <p>COND.</p> 	<p>UP MID 2</p>  <p>臺灣石鰕</p> <p>棲息於溪流上游的溪流，是較清涼的深潭底層中，白天躲藏在石縫之中，夜間才出來覓食。</p> <p>棲食石頭上的藻類及昆蟲。</p> <p>COND.</p> 	<p>UP MID 2</p>  <p>臺灣間爬岩鰱</p> <p>棲息於河川的上、中游附近的河段。底棲性，常以扁平的身體及胸、鰓鰓平貼在石頭上。</p> <p>雜食性，取食石頭上藻類、水生昆蟲，或腐食有機碎屑等。</p> <p>COND.</p> 	<p>UP MID 2</p>  <p>臺灣馬口魚</p> <p>族群大多集中在較深處底層活動覓食，多是在河川上、中游及支流。</p> <p>雜食性，非常肉食。</p> <p>COND.</p> 	<p>UP MID 2</p>  <p>臺灣白甲魚</p> <p>棲息於河川上游水質冷而清涼的區域，以底層至中大的河川較多，藏身於深潭或石縫間。</p> <p>主食是附著於石頭上的藻類。</p> <p>COND.</p> 	<p>MID DOWN 3</p>  <p>粗首鱖</p> <p>棲息於河川的中、下游近潭處中水速較緩的河段或淺灘。</p> <p>掠食性，主食以藻類及有機碎屑，或腐食性，雜食水生昆蟲、小魚及小蝦等。</p> <p>COND.</p> 
<p>MID DOWN 2</p>  <p>鱒魚</p> <p>棲息於河口、近河口等半淡鹹水到鹹水生活，甚至可到海洋中成長。</p> <p>攝食浮游動物、底棲生物及有機碎屑等。</p> <p>COND.</p> 	<p>MID DOWN 2</p>  <p>八眼鰕</p> <p>棲息於水流湍急且含沙石的溪流，是底層，常捕食底層藻類。</p> <p>攝食底棲小型動物，或是啄食石壁、過食藻類及有機碎屑。</p> <p>COND.</p> 	<p>MID DOWN 3</p>  <p>極樂吻鰕虎</p> <p>棲息於河川的上、中游附近的河段。底棲性，常以扁平的身體及胸、鰓鰓平貼在石頭上。</p> <p>雜食性，刮食石頭上藻類、水生昆蟲，或腐食有機碎屑等。</p> <p>COND.</p> 	<p>MID DOWN 3</p>  <p>知吻鰕柄魚</p> <p>棲息於淺灘、深潭及潭間的河床石壁上，常聚集成群覓食。</p> <p>雜食性，取食藻類、浮游生物及有機碎屑及水生昆蟲。</p> <p>COND.</p> 	<p>MID DOWN 2</p>  <p>鰕魚</p> <p>適應力強，在各類環境的河床皆能存活，以水和濕生與泥質淺水處最多。</p> <p>雜食性魚類，主食是植物碎片、藻類、腐殖質。</p> <p>COND.</p> 	<p>MID DOWN 2</p>  <p>鰕魚</p> <p>多棲息於溪流、深潭及潭間中、下游，較少棲息於淡水域中，有強適應性。</p> <p>雜食性魚類，主食是小型浮游動物及底層動物。</p> <p>COND.</p> 



展開設計-時線展 Exhibition

實習時於展開設計公司進行實習

策劃公司的小展覽

考慮互動性及議題性

設計相關的標準字並渲染





每一次生活的瞬間，牽起了時間的線

穿梭於指尖化成紀念，編織成屬於自己的獨特畫面

握住時間的線，我們一點一點做回自己

在一生的實現裡，你的夢想可曾實現？





每一次生活的瞬間，穿起了時間的線
穿梭於指尖化成紀念，編織成屬於自己的獨特
握住時間的線，我們一點一點做回自己
在一生的實現裡，你的夢想可曾實現？

陸、出社會後的妳，有沒有遺憾呢？
伍、出社會後的妳，對生活有多少熱誠呢？
肆、年輕時的妳，有多珍惜身邊的人呢？
參、年輕時的妳，有多了解自己呢？
貳、小時候的妳，妳有多乖？
壹、小時候的妳，喜歡學校嗎？

展開設計-時線展 Exhibition

時線既代表「時限」也代表「實現」

每一位遊客依照左方的問題

一一留下屬於自己獨特的答案

最終中間的展示板會留下獨特的圖案

The background is a dark, monochromatic image of a rough, rocky surface. Overlaid on this is a grid of small, light-colored plus signs (+) that are evenly spaced across the entire frame.

04 Photography



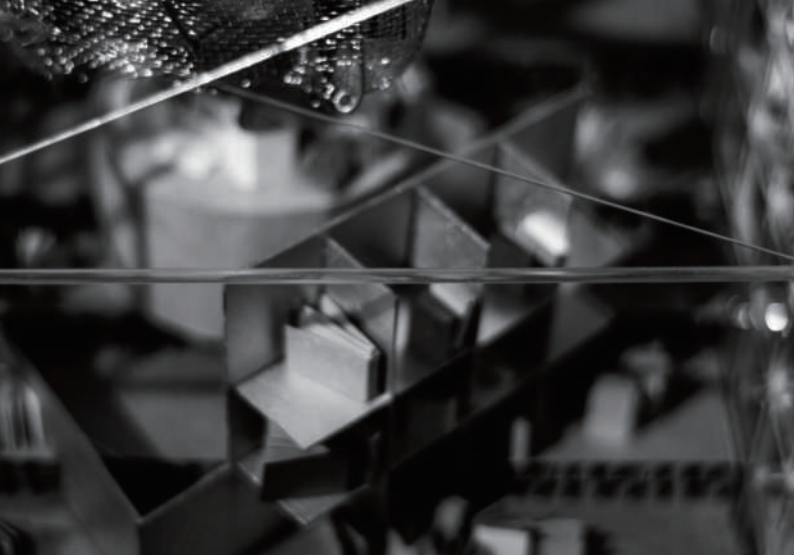
日常攝影

Picoftheday

整齊、不爭、不吵、不鬧

沉穩的色調是我的攝影風格







原子街
Yuanzi St.

裕祥才藝中心

當心兒童

15667



